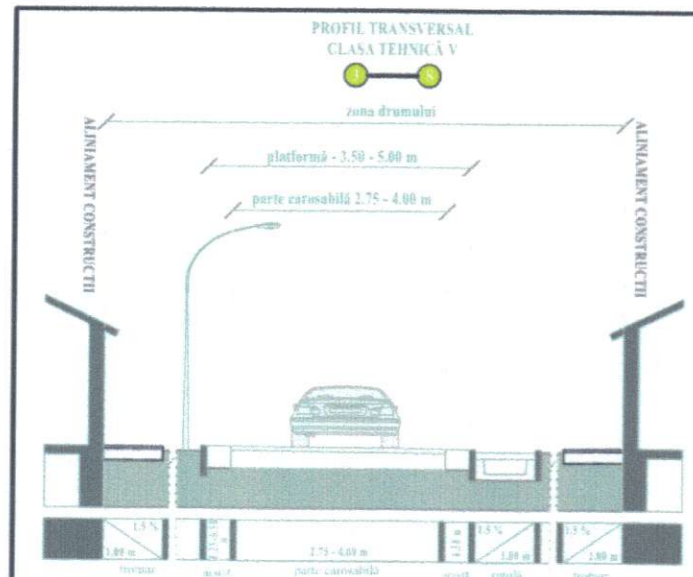
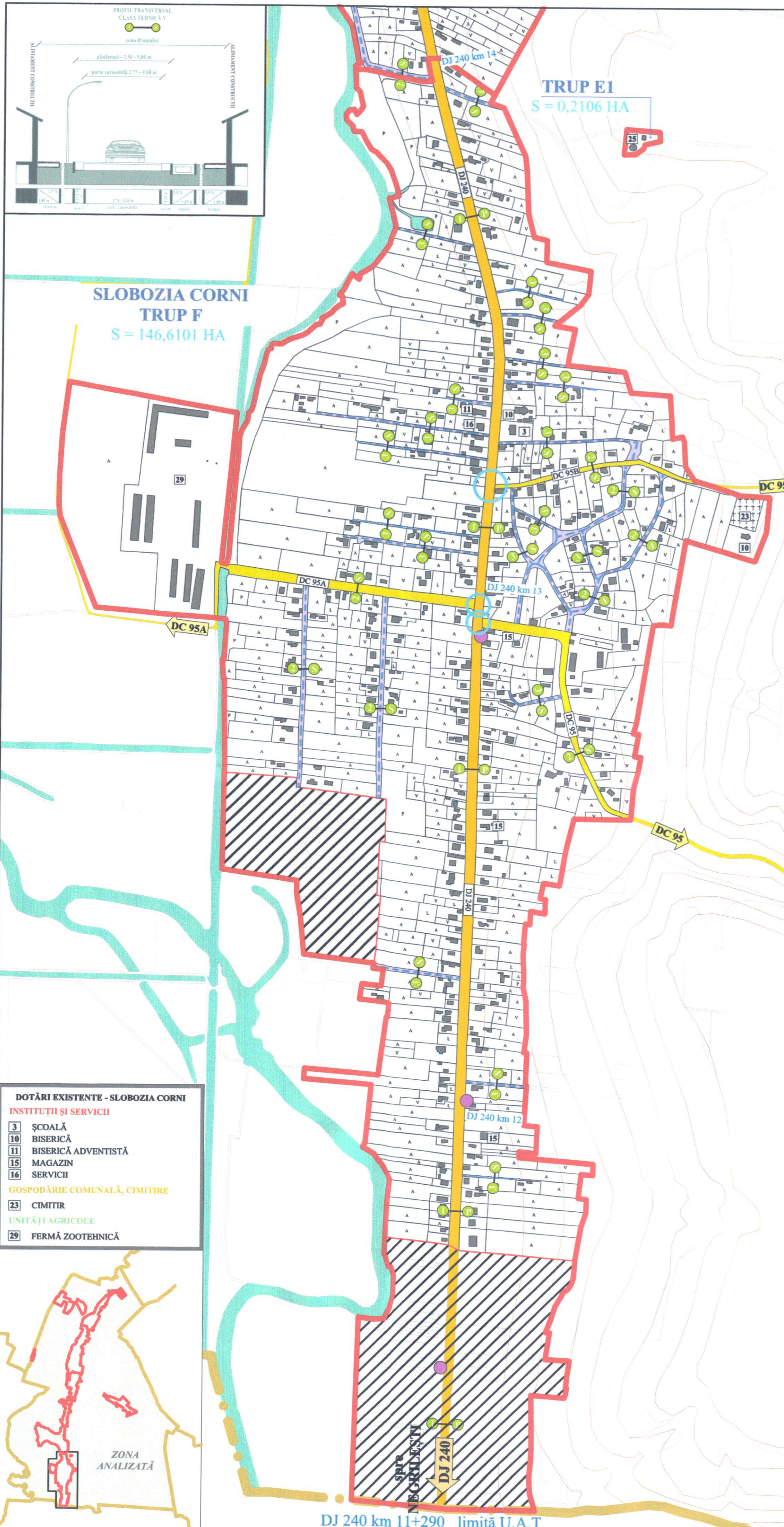
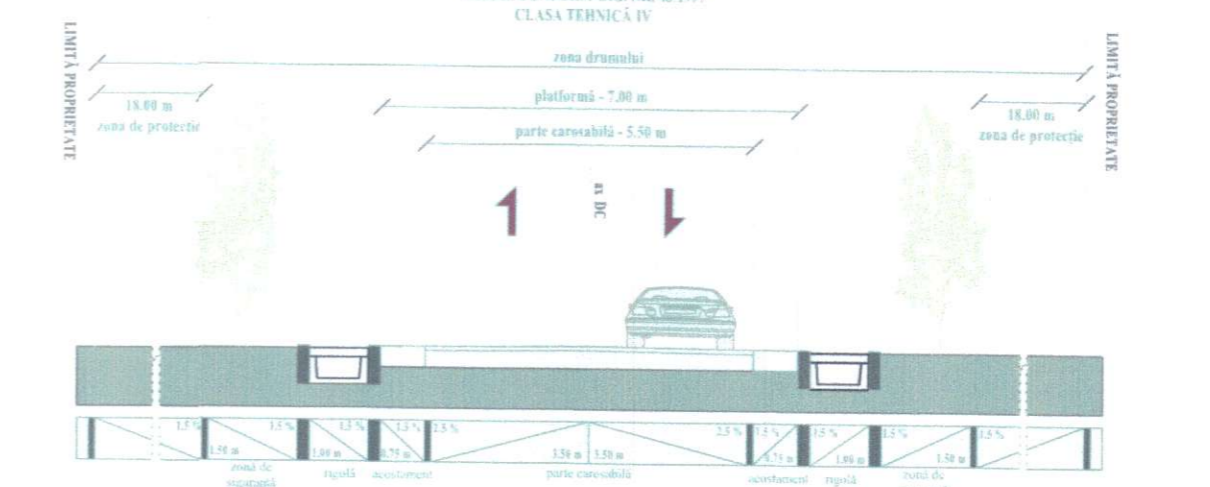
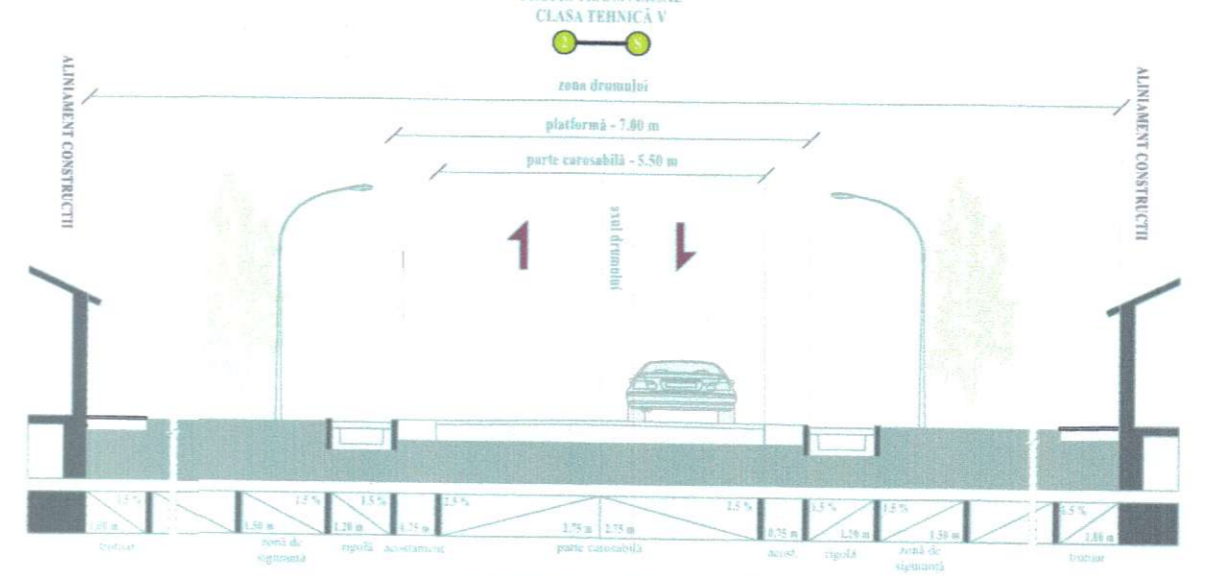
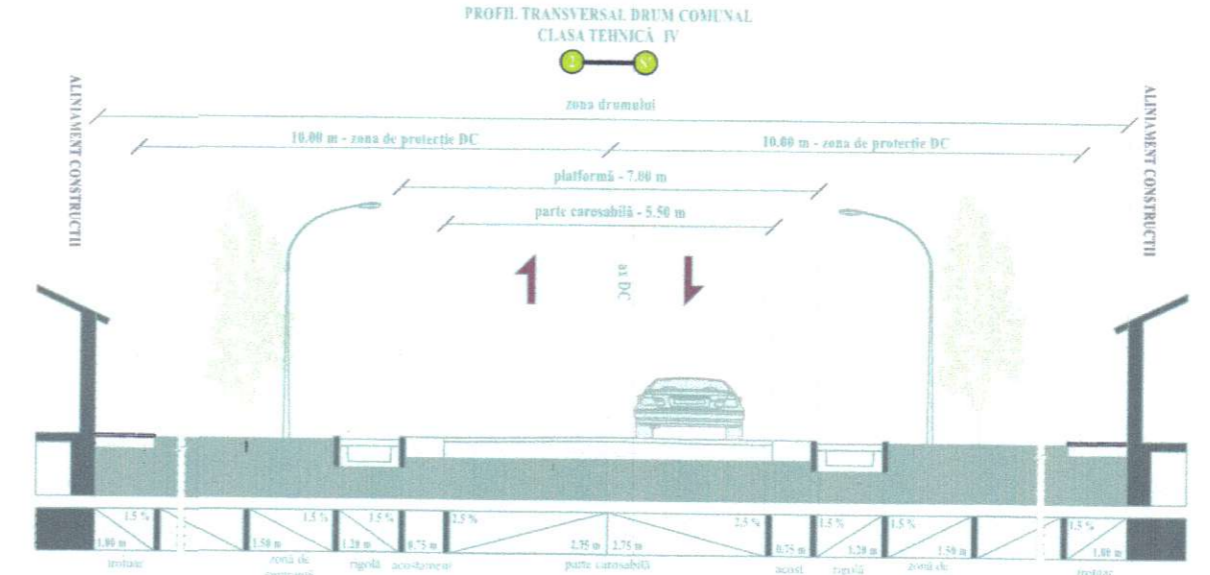
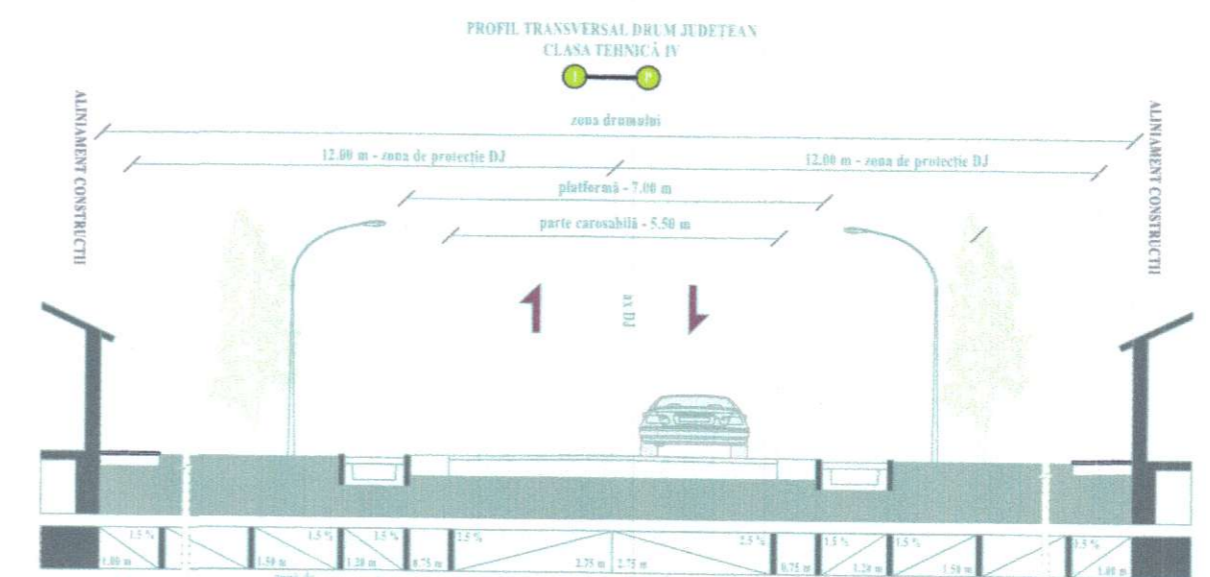


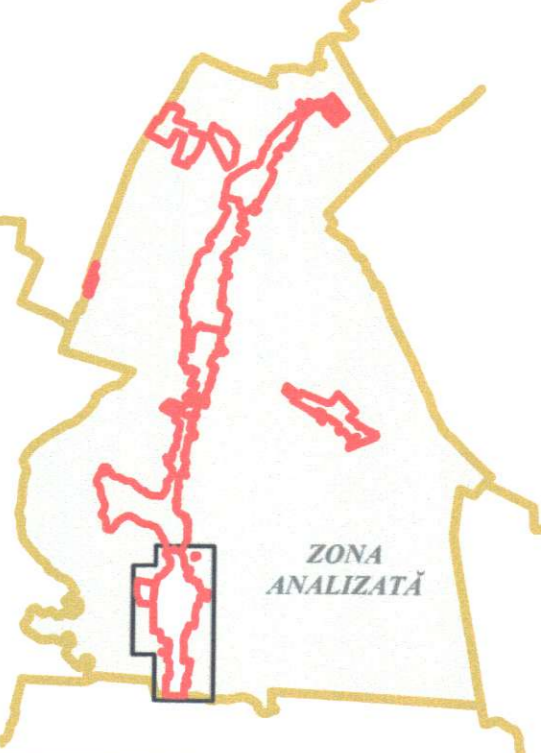
REACTUALIZARE PLAN URBANISTIC GENERAL COMUNA GHIDIGENI



- ### LEGENDĂ
- LIMITE**
- LIMITA TERITORIULUI ADMINISTRATIV AL UNITĂȚII TERITORIALE DE BAZĂ
 - LIMITA INTRAVILANULUI PROPUȘ
 - SUPRAFEȚE INTRODUSE ÎN INTRAVILAN
- CĂI DE COMUNICAȚIE RUTIERĂ**
- DRUM JUDEȚEAN
 - DRUM COMUNAL
 - STRĂZI PROPUȘE PENTRU MODERNIZARE
 - STAȚII DE TRANSPORT ÎN COMUN
 - INTERSECȚII CE NECESITĂ REORGANIZARE



- DOTĂRI EXISTENTE - SLOBOZIA CORNI**
- INSTITUȚII ȘI SERVICII**
- 3 ȘCOALĂ
 - 10 BISERICĂ
 - 11 BISERICĂ ADVENTISTĂ
 - 15 MAGAZIN
 - 16 SERVICII
- GOSPODĂRIE COMUNALĂ, CIMITIRE**
- 23 CIMITIR
- UNITĂȚI AGRICOLE**
- 29 FERMĂ ZOOTEHNICĂ



				DIRECTOR: Trif Nicolae Vlăduț Beneficiar: U.A.T. COMUNA GHIDIGENI, JUDEȚUL GALAȚI		Proiect nr: 15/7013/2017	
SCARA: 1:5.000		SEMĂNĂTURĂ:		TITLU PROIECT: REACTUALIZARE PLAN URBANISTIC GENERAL COMUNA GHIDIGENI		Faza: P.U.G.	
ȘEF PROIECT: Arh. Gabor Iuliana		PROIECTAT: Ing. Hapitchi Vladislav		DATA: 2023		Planșa nr.: U6.3	
DESENAT: Arh. s. Tîrșu Mihaela		(Signature)		TITLU PLANȘĂ: CIRCULAȚII - SLOBOZIA CORNI		(Signature)	