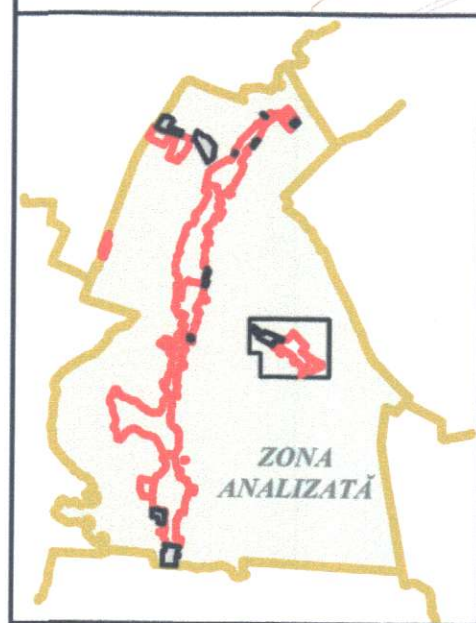
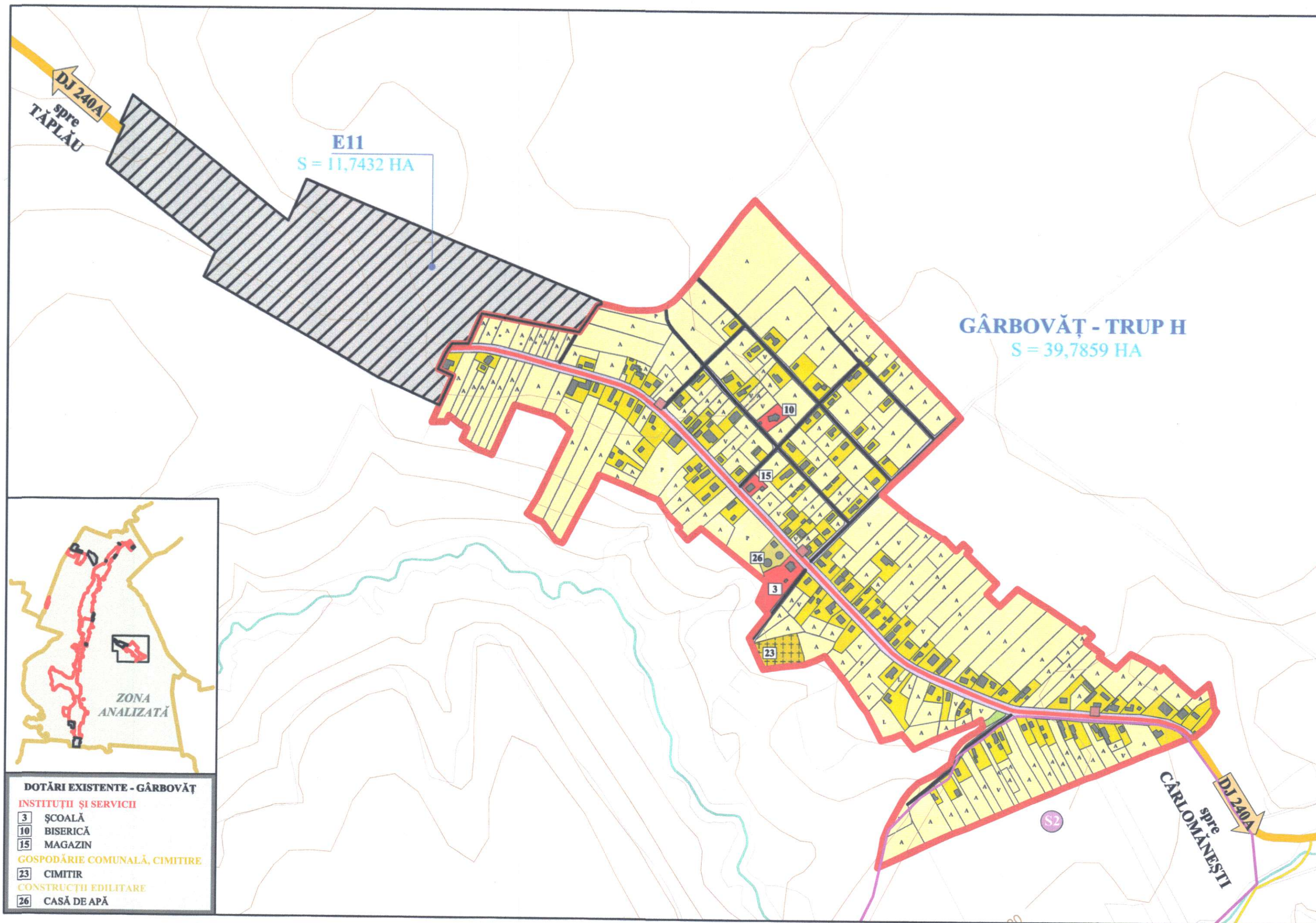


# REACTUALIZARE PLAN URBANISTIC GENERAL COMUNA GHIDIGENI



**DOTĂRI EXISTENTE - GÂRBOVĂȚ**

<b>INSTITUȚII ȘI SERVICII</b>	
3	ȘCOALĂ
10	BISERICĂ
15	MAGAZIN
<b>GOSPODĂRIE COMUNALĂ, CIMITIRE</b>	
23	CIMITIR
<b>CONSTRUCȚII EDILITARE</b>	
26	CASĂ DE APĂ

- ### LEGENDĂ
- LIMITE**
- LIMITA INTRAVILANULUI EXISTENT
  - SUPRAFEȚE SOLICITATE PENTRU INTRODUCERE ÎN INTRAVILAN
- ZONIFICARE**
- ZONĂ PENTRU LOCUINȚE ȘI DOTĂRI AFERENTE
  - ZONĂ PENTRU INSTITUȚII ȘI SERVICII
  - ZONĂ PENTRU GOSPODĂRIE COMUNALĂ, CIMITIRE
  - ZONĂ PENTRU CONSTRUCȚII EDILITARE
  - ZONĂ PENTRU SPAȚII VERZI AMENAJATE, PERDELE DE PROTECȚIE, SPORT ȘI AGREMENT
  - ZONĂ PENTRU CĂI DE COMUNICAȚIE RUTIERĂ
  - TERENURI LIBERE
  - APE/APE CURGĂTOARE
- CĂI DE COMUNICAȚIE**
- DRUM JUDEȚEAN
  - STRĂZI, ULIȚE
  - PUNCTE DE COLECTARE SELECTIVĂ DEȘEURI
- OBIECTIVE CU VALOARE DE PATRIMONIU**
- SITURI ARHEOLOGICE REPREZENTATIVE PENTRU PATRIMONIUL CULTURAL LOCAL
- OBIECTIVE ARHEOLOGICE REPERATE PRIN STUDIUL DE DIAGNOSTIC ARHEOLOGIC (DE IMPORTANȚĂ LOCALĂ)**
- SITUL NR. 2 LA GÂRLĂ  
AȘEZARE NEOLITICĂ - CULTURA CRIȘ;  
AȘEZARE HALLSTAT ȘI LATENE;  
AȘEZARE SEC. IV P. CHR. - CULTURA SÂNTANA DE MUREȘ;  
AȘEZARE MEDIEVAL TIMPURIE



		<b>DIRECTOR:</b> Trif Nicolae-Viorel	
<b>ȘEF PROIECT:</b> Arh. Gabor Iuliana		<b>Beneficiar:</b> U.A.T. COMUNA GHIDIGENI, JUDEȚUL GALAȚI	
<b>PROIECTAT:</b> Arh. s. Tirșu Mihaela		<b>Proiect nr.:</b> 15/7013/2017	
<b>DESENAT:</b> Arh. s. Tirșu Mihaela		<b>Faza:</b> P.U.G.	
<b>SCARA:</b> 1:5.000		<b>Titlu proiect:</b> REACTUALIZARE PLAN URBANISTIC GENERAL COMUNA GHIDIGENI	
<b>DATA:</b> 2023		<b>Titlu planșă:</b> SITUAȚIA EXISTENTĂ - DISFUNCȚIONALITĂȚI - GÂRBOVĂȚ	
<b>SEMNĂTURA:</b> [Signature]		<b>Planșa nr.:</b> U2.5	